

# DOKLADOVÁ ČÁST (informace o sítích)

EG.D, a.s.  
GASNET SLUŽBY s.r.o.  
CETIN a.s.  
VODÁRENSKÁ AKCIOVÁ SPOLEČNOST, a.s.

PARÉ ČÍSLO:	AUTORIZACE:	<p>Projektová činnost ve výstavbě Poradenská a konzultační činnost, zpracování odborných studií a posudků, příprava a vypracování technických návrhů, grafické a kresličské práce SPECIALIZACE SPORTOVNÍCH STAVEB</p> <p><b>PROJEKTOVÁNÍ SPORTOVIŠŤ s.r.o.</b> <b>Kvítková 4323</b> <b>760 01 ZLÍN</b></p> <p><b>jan.dudr@centrum.cz, tel.724271017</b> <b>projektovani-sportovist.cz</b></p> <p>Projektování víceúčelových hřišť, dětských hřišť, sportovních areálů a školních sportovišť, fotbalových a basebalových hřišť, atletických areálů, tenisových a beachvolejbalových kurtů, minigolfu, miniaturgolfu a adventuregolfu, pétanque, umělých osvětlení a závlah sportovišť, odpočinkových a relaxačních zón, senior parků, venkovních posilovacích center, tribun, šaten a hygienických zázemí, sportovně rekreačních areálů, sport.podlah a vybavení tělocvičen a sport.hal, venkovních učeben</p>	
KRAJ:	VYSOČINA		
MÍSTO STAVBY:	TŘEBÍČ		
INVESTOR:	SPŠ TŘEBÍČ Manželů Curieových 734 674 01 TŘEBÍČ	PROFESE:	STAV.TECHNICKÉ ŘEŠENÍ
NÁZEV STAVBY:		VYPRACOVAL:	JAN DUDR jan.dudr@centrum.cz tel.724271017 www.projektovani-sportovist.cz
		ZODPOVĚDNÝ PROJEKTANT	ING.HANA ŠEVČÍKOVÁ
		PROFESE:	
		HLAVNÍ INŽENÝR PROJEKTU:	ING.HANA ŠEVČÍKOVÁ
STAVEBNÍ OBJEKT:		KÓD PROJEKTU:	10/2024
SO 01 – SO 05		STUPEŇ:	PD pro povolení stavby
NÁZEV VÝKRESU:		DATUM:	08/2024
DOKLADOVÁ ČÁST (informace o sítích)		Č. VÝKRESU:	ZM Č.:



EG.D, a.s., Lidická 1873/36, Černá Pole, 602 00 Brno

## PROJEKTOVÁNÍ SPORTOVIŠŤ s.r.o.

Jan Dudr  
Kvítková 4323  
76001 Zlín

Třebíč 09.07.2024

### Sdělení o existenci zařízení distribuční soustavy (elektrická síť) ve vlastnictví EG.D, a.s. a k podmínkám činnosti v jeho blízkosti

Investor stavby: Střední průmyslová škola Třebíč  
Název stavby: SPŠ TŘEBÍČ - víceúčelové hřiště a sportoviště  
Místo stavby: KÚ Třebíč (769738), Týn u Třebíče (769941),  
žadatelem vyznačené zájmové území

Toto sdělení slouží pro informaci o stávajícím elektrickém zařízení distribuční soustavy, vlastněném a provozovaném společností EG.D, a.s., a o ochranných pásmech tohoto zařízení. Toto sdělení **není** vyjádřením pro řízení o povolení záměru.

V zájmovém území výše uvedené stavby se nachází:  
Podzemní vedení VN

Ke stavbě a činnosti v ochranných pásmech zařízení distribuční soustavy je investor povinen zajistit si písemný souhlas ve smyslu § 46 odst. 11 zákona č. 458/2000 Sb., energetický zákon.

Souhlas se stavbou a činností v ochranném pásmu zařízení distribuční soustavy uděluje EG.D, a.s. (dále jen EGD). S podáním žádosti o souhlas, prosím, předložte projektovou dokumentaci stavby s podrobným zákresem a okótováním umístění stavby v ochranném pásmu. Žádost můžete podat elektronicky na **www.egd.cz - Souhlas s činností a stavbou v ochranném pásmu.**

Kontakty na správce zařízení jsou uvedeny v závěru tohoto sdělení.

Dovolte, abychom Vás upozornili, že při provádění zemních nebo jiných prací, které mohou ohrozit předmětné distribuční a sdělovací zařízení, jste povinni dodržovat veškeré relevantní předpisy, přičemž jste povinni zejména učinit veškerá opatření, aby nedošlo ke škodám na výše uvedeném zařízení, na majetku nebo na zdraví osob elektrickým proudem, zejména tím, že zajistíte:

#### EG.D, a.s.

Poskytování informací k sítím  
Riegrova 348/78  
674 01 Třebíč  
www.egd.cz

Dana Hudečková  
T +420-733670103  
dana.hudeckova@egd.cz

Naše značka  
D8626-26324476

#### Sídlo společnosti:

Lidická 1873/36  
Černá Pole  
602 00 Brno  
Společnost je zapsána  
v Obchodním rejstříku  
vedeném Krajským soudem  
v Brně, v oddílu B, vložce 8477  
IČ: 280 85 400  
DIČ: CZ28085400



1. Objednání přesného vytyčení distribuční sítě (trasy kabelu) v terénu, a to nejméně 14 dnů před zahájením prací v blízkosti podzemního kabelového vedení. V případě, že nebude možné trasu kabelu bezpečně určit pomocí vytyčovacího zařízení, je investor zemních prací povinen pro jednoznačné stanovení jeho polohy provést na určených místech a v nezbytném rozsahu ruční odkrytí kabelu podle pokynů zaměstnanců EGD.

**Vytyčení kabelů VN, NN zajistí Miloslav Tvarůžek, tel.:**  
56860-4459, mail: miloslav.tvaruzek@egd.cz

2. Provádění zemních prací v ochranném pásmu kabelového vedení výhradně klasickým ručním nářadím bez použití jakýchkoli mechanismů s nejvyšší opatrností, nebude-li provozovatelem zařízení stanoveno jinak.
3. Výkopové práce v blízkosti nadzemního vedení budou prováděny tak, aby nedošlo k narušení stability podpěrných bodů a uzemňovací soustavy nebo nebyl jinak ohrožen provoz zařízení a bezpečnost osob. Zároveň požadujeme dodržovat platná ustanovení norem ČSN EN 50 110-1 a PNE 33 3302, zvláště pak minimální dovolené vzdálenosti od vedení NN:

Minimální dovolené vzdálenosti	Holé vodiče	Izolované vodiče
<b>Nad budovami</b>		
Nad neschůdnými částmi (sklon větší než 15°), vzdorující ohni	0,5 m	0,3 m
Nad schůdnými částmi (sklon menší nebo roven 15°), vzdorující ohni	4 m	3 m
<b>Na budovách</b>		
K budovám a jejich částem nebo vybavením	0,2 m	0,1 m
<b>Kolem zedních oken</b>		
Před oknem (pouze stávající vedení)	2 m	1 m
Nad oknem	0,2 m	0,2 m
Vedle okna	0,5 m	0,5 m
Pod oknem	1 m	1 m
<b>Kolem střešních oken</b>		
Před oknem	3 m	2 m
Nad oknem	1 m	1 m
Vedle okna	1 m	1 m
Pod oknem	1 m	1 m

4. Při provádění stavebních prací nesmí dojít k poškození a znepřístupnění zařízení distribuční soustavy.
5. Ohlášení jakéhokoli poškození distribučního a sdělovacího zařízení na telefonním čísle Nonstop linky EGD **800 22 55 77**.

**Kontakty správců zařízení:****Správce VN+NN:**

Iveta Wehrenbergová, tel.: 56860-4454, mail:

iveta.wehrenbergova@egd.cz

**Sdělení má platnost do 09.07.2026.**

Upozorňujeme Vás na možnou polohovou odchylku vedení v přiložené situaci s informativním zákresem sítí.

Do přiložené a námi orazítované situace jsme informativně zakreslili:

- červeně plně podzemní vedení VN
- červeně čárkovaně nadzemní vedení VN
- polygon s černým obrysem podzemní chránička
- fialově plně zrušené podzemní vedení

**Při vytyčení trasy zařízení i ke kontrole před záhozem a ke všem dalším, souvisejícím jednáním předložte, prosím, toto sdělení.**

Sdělení nenahrazuje a neuvádí připojovací podmínky. V případě, že požadujete připojení nového odběrného místa či změnu příkonu, můžete podat žádost elektronicky na [www.egd.cz](http://www.egd.cz).

S přátelským pozdravem

EG.D, a.s.



EG.D, a.s.  
Lidická 1873/36, Černá Pole, 602 00 Brno

001

Příloha: Orazítovaná situace s informativním zákresem sítí



# Informativní zákres sítě **elektro** k žádosti 26324476



Datum 09.07.2024

**eg-d**

001

EG.D, s.r.o.  
Lidická 1873/36, Černá Pole, 602 00 Brno

## Informace o minimálních vzdálenostech a ochranných pásmech zařízení

### Minimální vzdálenosti platné pro nadzemní vedení NN dle PNE 333302 (výběr)

Výška nad volným terénem: holé vodiče min. 6 m, izolované min. 5,5 m

Výška nad pozemními komunikacemi - silnice: holé vodiče min. 6 m, izolované min. 5,5 m; chodníky, cyklostezky: holé vodiče min. 5 m, izolované min. 4 m

Výška nad neschůdnou částí objektu: holé vodiče min. 0,5 m, izolované min. 0,3 m

Vzdálenost od okapů: holé vodiče min. 0,2 m, izolované min. 0,1 m

Výška nad schůdnými částmi objektu: holé vodiče min. 4 m, izolované min. 3 m

Vodorovná vzdálenost od schůdných částí objektu: holé vodiče min. 2 m, izolované min. 1 m

Minimální vzdálenosti holých vodičů od oken: nad – 1 m, vedle – 1 m, pod – 1 m, před – 2 m.

**Minimální vzdálenosti holých vodičů od střešních oken: holé vodiče min. 3 m, izolované min. 2 m**

### Minimální vzdálenosti platné pro nadzemní vedení VN 22kV dle ČSN EN 50423-1, PNE 333301 (výběr)

Výška nad volným terénem: holé a izolované vodiče min. 6 m, slané min. 5,6 m

Výška nad pozemními komunikacemi – dálnice: min. 7 m; silnice: holé a izolované vodiče min. 6 m, slané min. 5,6 m; chodníky, cyklostezky: holé vodiče min. 6 m, izolované min. 5,6 m, slané min. 5 m

Ostatní vzdálenosti jsou uvedeny v PNE 333301.

### Minimální vzdálenosti platné pro nadzemní vedení VVN 110 kV dle ČSN EN 50341-1, PNE 333300

Výška nad volným terénem a zemědělskými plochami: holé vodiče min. 6 m.

Výška nad účelovými komunikacemi: holé vodiče min. 6 m,

Výška nad silnicí: min. 7 m.

### Ochranná pásma dle zákona č. 458/2000 Sb., § 46

**1. Nadzemní vedení VN, VVN** – je definováno jako souvislý prostor vymezený svislými rovinami vedenými po obou stranách vedení ve vodorovné vzdálenosti, měřené kolmo na vedení, která činí od krajního vodiče vedení na obě jeho strany:

pro zařízení zrealizovaná do 31.12.1994

- u venkovního vedení s napětím nad 1 kV do 35 kV včetně - **10 m**
- u venkovního vedení s napětím nad 35 kV do 110 kV včetně - **15 m**

pro zařízení zrealizovaná od 1.1.1995

- u vedení s napětím nad 1 kV do 35 kV včetně pro vodiče bez izolace - **7 m**, pro vodiče s izolací základní - **2 m**, pro závěsná kabelová vedení - **1 m**
- u venkovního vedení s napětím nad 35 kV do 110 kV včetně - **12 m**

**2. kabelová vedení všech druhů napětí do 110 kV** (včetně ovládacích, signálních, sdělovacích ve správě ECR) činí OP od krajního kabelu na každou stranu **1 m**

**3. Elektrická stanice** – je vymezeno svislými rovinami vedenými ve vodorovné vzdálenosti

pro zařízení zrealizovaná do 31.12.1994

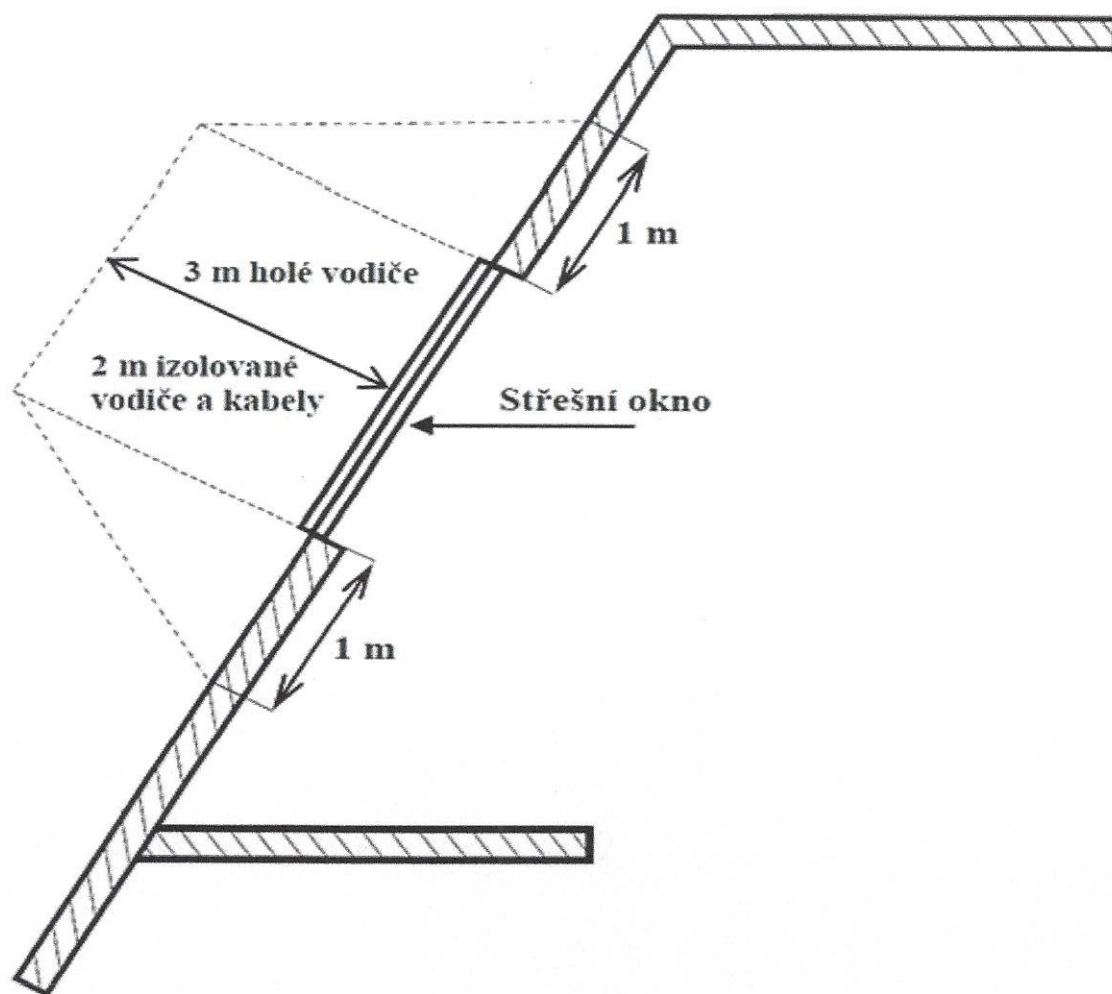
- u el.stanic s převodem napětí z úrovně nad 1 kV a menší než 52 kV na úroveň NN - **10 m**
- u el. stanic s napětím větším než 52 kV **30 m** kolmo na oplocenou nebo obezděnou hranici objektu stanice

pro zařízení zrealizovaná od 1.1.1995

- u venkovní stožárové el.stanice s převodem napětí z úrovně nad 1 kV a menší než 52 kV na úroveň NN - **7 m**
- u kompaktních a zděných el. stanic s převodem napětí z úrovně nad 1 kV a menší než 52 kV na úroveň NN - **2 m** a u vestavěných el. stanic - **1 m** od obestavění
- u venkovních elektrických stanic a dále stanic s napětím větším než 52 kV v budovách **20 m** od oplocení nebo od vnějšího líce obvodového zdiva

**Další podmínky pro provádění činností a prací v OP kabelů jsou stanoveny ve vyjádření vystaveném EG.D, a.s., případně při vytýčení.**









naše značka  
5003118828

vyřizuje  
Jaroslav Kápička

e-mail  
technici@gasnet.cz

datum  
09.07.2024

PROJEKTOVÁNÍ SPORTOVIŠŤ s.r.o.  
Kvítková 4323  
76001 Zlín

Věc:

**SPŠ TŘEBÍČ - víceúčelové hřiště a sportoviště**

K.ú. - p.č.: Třebíč, Týn u Třebíče

Stavebník: Střední průmyslová škola Třebíč, Manž. Curieových 734, 67401 Třebíč

Účel stanoviska: Informace o poloze a průběhu plynárenského zařízení

GasNet, s.r.o., jako provozovatel distribuční soustavy (PDS) a technické infrastruktury, zastoupený GasNet Služby, s.r.o., vydává toto stanovisko:

TOTO STANOVISKO SLOUŽÍ POUZE JAKO SDĚLENÍ O POLOZE A PRŮBĚHU PLYNÁRENSKÝCH ZAŘÍZENÍ A PLYNOVODNÍCH PŘÍPOJEK (dále jen PZ) V ZÁJMOMÉM ÚZEMÍ VYZNAČENÉM V PŘÍLOZE.

STANOVISKO BYLO VYGENEROVÁNO NA ZÁKLADĚ VAŠÍ ŽÁDOSTI AUTOMATICKY.

V zájmovém území vyznačeném v příloze tohoto stanoviska, nebo jeho blízkosti se NACHÁZÍ PROVOZOVANÁ PZ ve vlastnictví nebo správě GasNet s.r.o. - viz příloha s informativní polohou PZ a informací v legendě.

Upozorňujeme, že v zájmovém území vyznačeném v příloze tohoto stanoviska se mohou nacházet PZ, která jsou ve fázi výstavby a doposud nebyla předána GasNet s.r.o. k provozování. Taktéž se v zájmovém území mohou nacházet PZ jiných vlastníků či správců, případně i dlouhodobě nefunkční/neprovozoovaná PZ bez dostupných informací o jejich poloze a vlastnictví. Tato PZ NEJSOU v příloze vyznačena a NEJSOU předmětem tohoto stanoviska.

TOTO STANOVISKO NELZE POUŽÍT PRO:

- pro zahájení stavební činnosti v ochranném a bezpečnostním pásmu PZ včetně objednání vytyčení za tímto účelem  
- jednání s orgány státní správy ve věcech územního plánování a stavebního řádu dle zákona č. 183/2006 Sb. v platném znění ve věci územního řízení, řízení o územním souhlasu, veřejnoprávní smlouvy pro umístění stavby, zjednodušeného územní řízení, ohlášení, stavebního řízení, společné územního a stavebního řízení, vodoprávního rozhodnutí, veřejnoprávní smlouvy o provedení stavby nebo oznámení stavebního záměru s certifikátem autorizovaného inspektora.

TOTO STANOVISKO LZE POUŽÍT POUZE PRO:

- objednání vytyčení polohy PZ za účelem zpracování projektové dokumentace stavby  
Vytyčení provede příslušná provozní oblast ZDARMA.  
Formulář a kontakt naleznete na <https://www.gasnet.cz/cs/ds-vytyceni-pz/>.

Při podání žádosti uvede žadatel naši značku (číslo jednací) uvedenou v úvodu tohoto stanoviska. O provedeném vytyčení trasy bude sepsán protokol.

POKUD HODLÁTE POUŽÍT POSKYTNUTÉ INFORMACE PRO ZPRACOVÁNÍ PROJEKTOVÉ DOKUMENTACE (dále jen PD) ZA ÚČELEM ZÍSKÁNÍ SOUHLASU SE STAVEBNÍ ČINNOSTÍ V OCHRANNÉM A BEZPEČNOSTNÍM PÁSMU PZ, SDĚLUJEME VÁM TYTO DALŠÍ INFORMACE:

GasNet Služby, s.r.o.

Plynárenská 499/1 · Zábřovice · 602 00 Brno · T 555 90 10 10 · [www.gasnet.cz](http://www.gasnet.cz)

IČ: 27935311 · DIČ: CZ27935311

Zápis do obchodního rejstříku: Krajský soud v Brně, sp. zn. C 57165, dne 26. 7. 2007

Certificate of incorporation: Regional Court in Brno, ref. number C 57165, on 26th July 2007

Zákaznická linka GasNet 555 90 10 10, [info@gasnet.cz](mailto:info@gasnet.cz), [www.gasnet.cz](http://www.gasnet.cz)

- 1) O poskytnutí polohy stávajících PZ ve správě GasNet, s.r.o. v digitální podobě (dgn,dwg) lze požádat prostřednictvím služby Vektorová data, která je dostupná na <https://dpo.gasnet.cz/zadost-o-vektorova-data>. Tato služba je určena odborné veřejnosti (projekční firmy) a obcím a krajům (oblast územního plánování).
- 2) PD, ve které budou zakreslena PZ dle poskytnutých mapových nebo elektronických podkladů, požadujeme předložit k odsouhlasení podáním žádosti na portálu Distribuce plynu online <https://dpo.gasnet.cz/zadost-o-stanovisko>. Tato povinnost je dána ustanovením zákona č. 458/2000 Sb., §68 a §69.
- 3) PD bude vypracována ve smyslu stavebního zákona č. 183/2006 Sb. ve znění pozdějších předpisů.
- 4) Pokud v poskytnutých mapových podkladech naleznete informaci o PLÁNOVANÉ STAVBĚ PŘED REALIZACÍ, jedná se o situaci, kdy v zájmovém území nebo v jeho blízkosti se připravuje plynárenská stavba (rekonstrukce, nová výstavba, přeložka). V případě, že se bude jednat o připravovanou investici GasNet s.r.o., požadujeme Vaši stavbu koordinovat s naším záměrem.
- 5) Pokud v poskytnutých mapových podkladech naleznete informaci o PROVEDENÉ VÝSTAVBĚ, KTERÁ NENÍ UVEDENA DO PROVOZU, jedná se o situaci, kdy v zájmovém území nebo v jeho blízkosti je vybudováno PZ, které bude v blízké době uvedeno do provozu. Na tato PZ se vztahují ochranná, případně bezpečnostní pásma dle zákona č. 458/2000 Sb. ve znění pozdějších předpisů. Informace o možnosti poskytnutí digitálních dat (dgn,dwg) a podmínky výdeje získáte na adrese: <http://www.gasnet.cz/cs/zadost-o-vektorova-data/>.
- 6) Pokud Vaše zájmové území protíná PÁSMO VLIVU ANODOVÉHO UZEMNĚNÍ STANICE KATODICKÉ OCHRANY (SKAO), je třeba individuálního posouzení v závislosti na připravované stavbě. Je nutné podat novou žádost na <https://dpo.gasnet.cz/zadost-o-stanovisko> s důvodem žádosti Předprojektová příprava. K žádosti připojte podrobné informace o záměru stavby a její konstrukci. Obdržíte stanovisko, kde budou sděleny podrobné podmínky pro umístění stavby v blízkosti tohoto řízení.
- 7) Pokud v poskytnutých mapových podkladech naleznete informaci o NEPLYNOVODNÍM ZAŘÍZENÍ (PLOCHA), jedná se o území, kde se nachází PROVOZOVANÁ PLNÍCÍ STANICE LNG STANICE nebo je zde CHRÁNĚNÝ PROSTOR PRO VÝSTAVBU LNG stanice. V tomto prostoru je nutné respektovat vzdálenost 35 m od osy zásobníku LNG, kam sahá požárně nebezpečný prostor, ve kterém není možno stavět budovy s trvalou přítomností osob. Pro posouzení stavebního záměru v menší vzdálenosti je třeba předložit k posouzení podrobnou dokumentaci takového záměru.
- 8) V případě potřeby dalších informací kontaktujte technika prostřednictvím Kontaktního systému <http://www.gasnet.cz/cs/kontaktni-system/> (Stanovisko k existenci sítí a ke stavbě NEplynárenského zařízení).

#### PLYNOFIKACE NEMOVITOSTI:

Požadavek na připojení nového odběrného místa nebo technické změny u existujícího odběrného místa musí být projednán prostřednictvím žádosti o připojení k distribuční soustavě.

Podrobné informace naleznete na stránkách GasNet s.r.o. <https://www.gasnet.cz/cs/zakaznik/>.

V případě, že plánovaná plynofikace vyvolá rozšíření plynovodní sítě (připojení více odběrných míst), musí být toto projednáno s GasNet s.r.o. Podrobné informace naleznete na stránkách <https://www.gasnet.cz/cs/zadost-o-rozsireni-ds/>.

Toto stanovisko platí pouze pro území vyznačené v příloze tohoto stanoviska a to 24 měsíců ode dne jeho vydání.

Za správnost a úplnost dokumentace předložené s žádostí včetně jejího souladu s platnými předpisy plně zodpovídá její zpracovatel. Stanovisko nenahrazuje případná další stanoviska k jiným částem stavby.

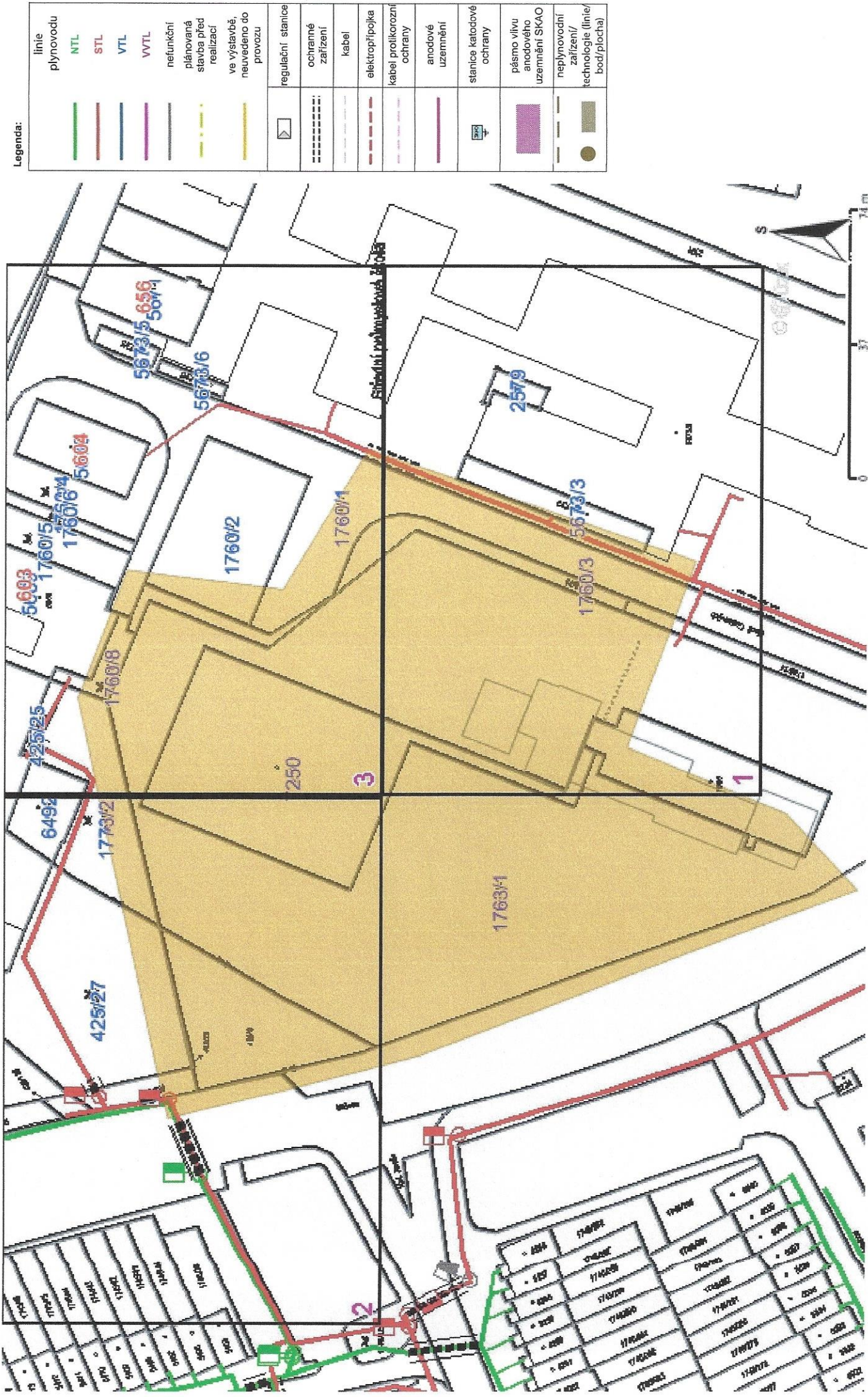
V případě další korespondence nebo jednání (např. změna stavby) uvádějte naši značku - 5003118828 a datum tohoto stanoviska. Kontakty jsou k dispozici na <https://www.gasnet.cz/cs/kontaktni-system/>.

A handwritten signature in blue ink, appearing to read 'Kápička'.

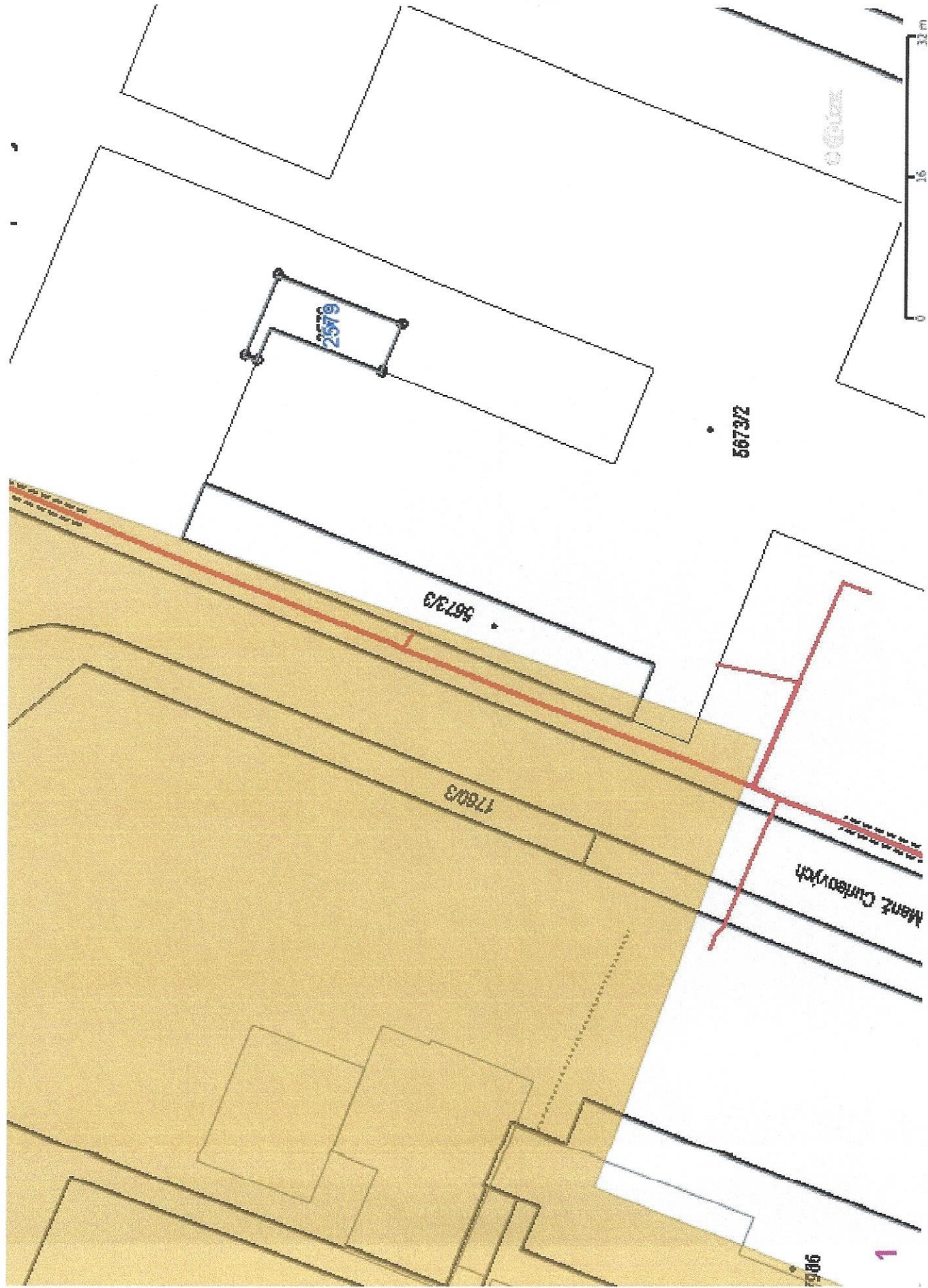
GasNet, s.r.o.  
zastoupená společností GasNet Služby, s.r.o., IČ 27935311  
Jaroslav Kápička  
Vedoucí zpracování externích požadavků  
Odbor zpracování externích požadavků

Přílohy: Detailní zakresl plynárenského zařízení





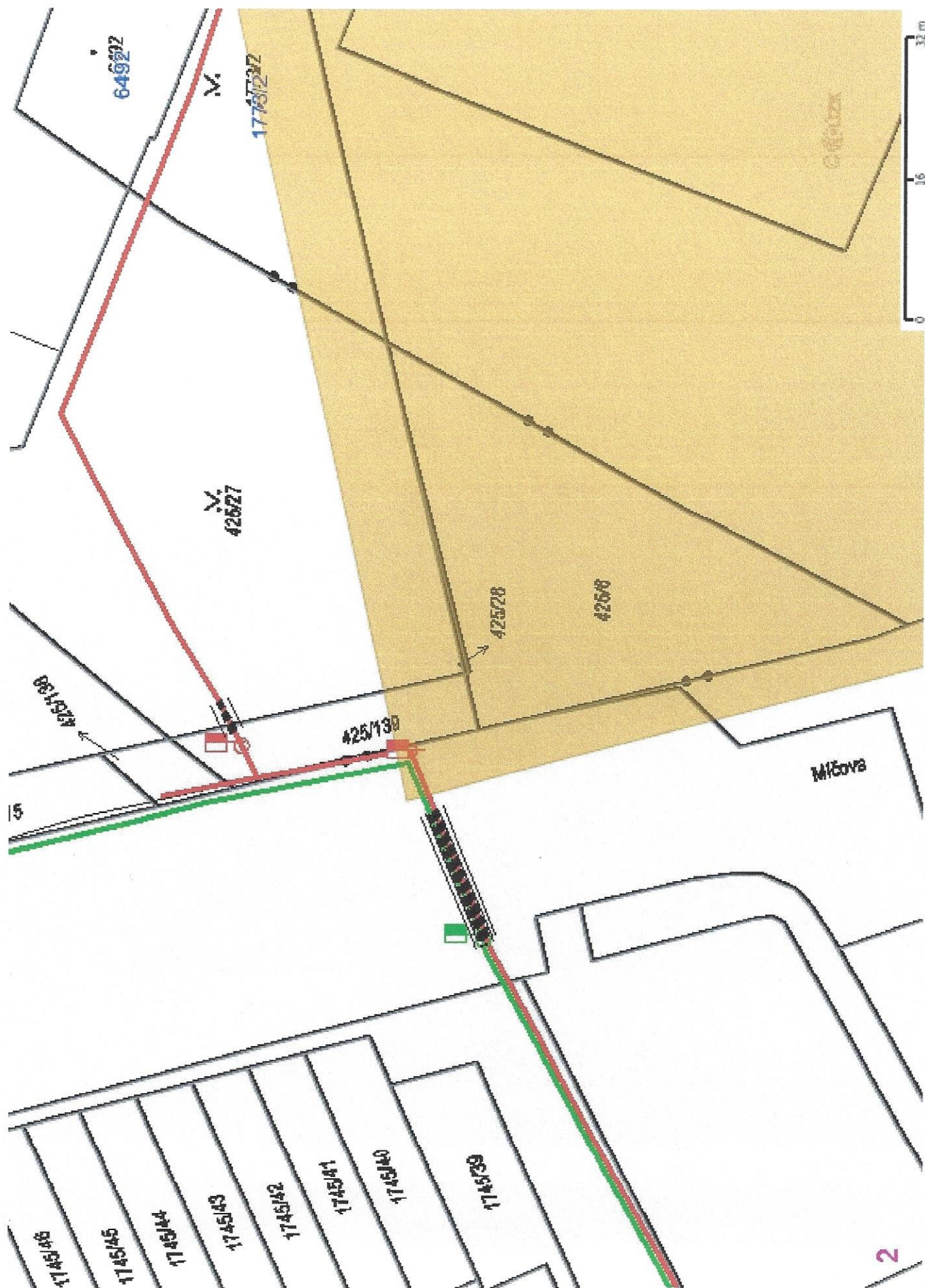




Legenda:

linie plynovodu	
NTL	
STL	
VTL	
VVTL	
nefunkční	
plánovaná	
stavba před realizací	
ve výstavbě, neuvedeno do provozu	
regulační stanice	
ochranné zařízení	
kabel	
elektropřípojka	
kabel protikorozní ochrany	
anodové uzemnění	
stanice katodové ochrany	
pásmo vlivu anodového uzemnění SKAO	
neplynovodní zařízení/technologie (linie/bod/plocha)	

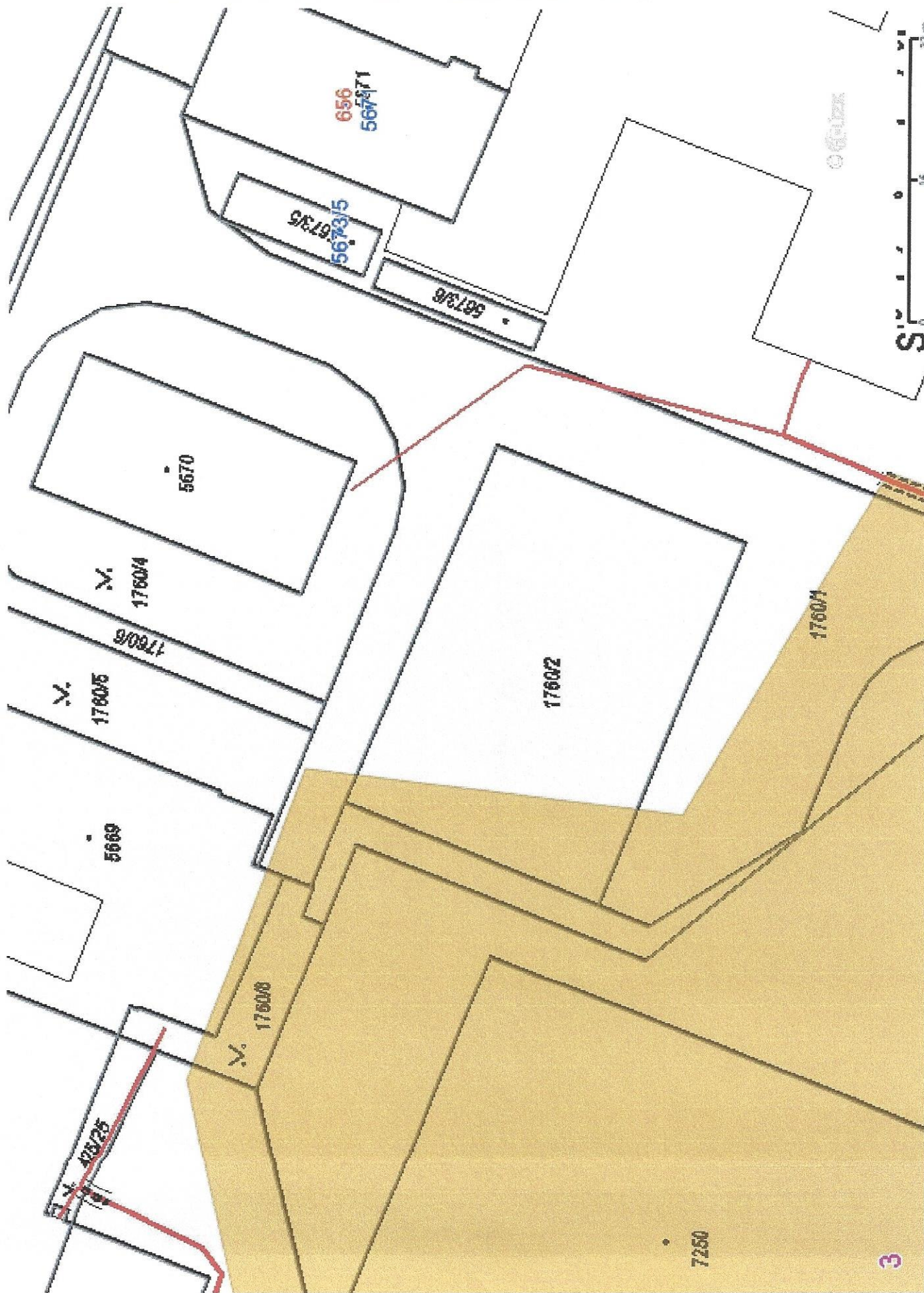




Legenda:

linie plynovodu	NTL	STL	VTL	VVTL	nefunkční	plánovaná stavba před realizací	ve výstavbě, neuvedeno do provozu	regulační stanice	ochranné zařízení	kabel	elektropřípojka	kabel protikorozi ochrany	anodové uzemnění	stanice katodové ochrany	pásmo vlivu anodového uzemnění SKAO	neplynovodní zařízení/ technologie (linie/ bod/plocha)





Legenda:

linie	
plynovodu	
	NTL
	STL
	VTL
	VVTL
	nefunkční
	plánovaná stavba před realizací
	ve výstavbě, neuvedeno do provozu
	regulační stanice
	ochranné zařízení
	kabel
	elektropřípojka
	kabel protikoroziční ochrany
	anodové uzemnění
	stanice katodové ochrany
	pásmo vlivu anodového uzemnění SKAO
	neplynovodní zařízení/technologie (linie/bod/plocha)



**VYJÁDŘENÍ O POLOZE SÍTĚ ELEKTRONICKÝCH KOMUNIKACÍ**  
**společnosti CETIN a.s.**  
**(„Vyjádření“)**

**A VŠEOBECNÉ PODMÍNKY OCHRANY SÍTĚ ELEKTRONICKÝCH KOMUNIKACÍ**  
**společnosti CETIN a.s.**  
**(„Všeobecné podmínky ochrany SEK“)**

toto Vyjádření a Všeobecné podmínky ochrany SEK je vydané dle ustanovení § 101 zákona č. 127/2005 Sb., o elektronických komunikacích a o změně některých souvisejících zákonů, v platném znění („**Zákon o elektronických komunikacích**“), a dle příslušných ustanovení zákona č. 283/2021 Sb., stavební zákon, ve znění pozdějších předpisů („**Stavební zákon**“), a dle příslušných ustanovení zákona č. 89/2012 Sb., občanského zákoníku, v platném znění („**Občanský zákoník**“)

**Číslo jednací: 210057/24**

**Číslo žádosti: 0124 727 247 („Žádost“)**

Název akce („Stavba“)	SPŠ TŘEBÍČ - víceúčelové hřiště a sportoviště	
Důvod vydání Vyjádření („Důvod vyjádření“)	Informace o poloze sítě	
Žadatel	PROJEKTOVÁNÍ SPORTOVIŠŤ s.r.o.	
Stavebník	Střední průmyslová škola Třebíč, Manž. Curieových 734, Třebíč, 67401	
Zájmové území	Okres	Třebíč
	Obec	Třebíč
	Kat. území / č. parcely	Třebíč; Týn u Třebíče
Platnost Vyjádření	9. 7. 2026 („Den konce platnosti Vyjádření“)	

Žadatel Žadostí určil a vyznačil Zájmové území, jakož i určil Důvod Vyjádření.

Na základě určení a vyznačení Zájmového území Žadatelem a na základě určení Důvodu Vyjádření vydává společnost CETIN a.s. následující Vyjádření:

**Dojde ke střetu se sítí elektronických komunikací (dále jen „SEK“) společnosti CETIN a.s.**

- (I) Na Žadatelem určeném a vyznačeném Zájmovém území se vyskytuje SEK společnosti CETIN a.s.; a
- (II) Stavebník nebo jím pověřená třetí osoba je povinen řídit se Všeobecnými podmínkami ochrany SEK, které jsou nedílnou součástí Vyjádření; a
- (III) pro případ, že bude nezbytné přeložení SEK, zajistí vždy takové přeložení SEK její vlastník, společnost CETIN a.s. Stavebník, který vyvolal překládku SEK je dle ustanovení § 104 odst. 17 Zákona o elektronických komunikacích povinen uhradit společnosti CETIN a.s. veškeré náklady na nezbytné úpravy dotčeného úseku SEK, a to na úrovni stávajícího technického řešení; a
- (IV) pro účely přeložení SEK dle bodu (III) tohoto Vyjádření je Stavebník povinen uzavřít se společností CETIN a.s. Smlouvu o realizaci překládky SEK; a
- (V) **Stavebník a/nebo Žadatel není oprávněn užít toto Vyjádření k podání jakékoliv žádosti o vydání jakéhokoliv správního rozhodnutí či jiného rozhodnutí majícího obdobný charakter.**

Číslo jednací: 210057/24

Číslo žádosti: 0124 727 247

**Vyjádření je platné pouze pro Zájmové území určené a vyznačené Žadatelem, jakož i pro Důvod Vyjádření stanovený a určený Žadatelem v Žádosti.**

Vyjádření pozbývá platnosti i) dnem, kdy je Žadatelem a/nebo Stavebníkem použito k podání žádosti o vydání jakéhokoliv správního rozhodnutí či jiného rozhodnutí majícího obdobný charakter a/nebo dnem zahájení jakéhokoliv správního rozhodnutí či jiného rozhodnutí majícího obdobný charakter, ve kterém bylo Vyjádření použito, ii) uplynutím doby platnosti v tomto Vyjádření uvedené, iii) změnou rozsahu Zájmového území či změnou Důvodu Vyjádření uvedeného v Žádosti a/nebo iv) porušením Všeobecných podmínek ochrany SEK, to vše v závislosti na tom, která ze skutečností rozhodná pro pozbytí platnosti Vyjádření nastane nejdříve.

Společnost CETIN a.s. vydáním tohoto Vyjádření poskytla Žadateli pro Žadatelem určené a vyznačené Zájmové území veškeré informace o SEK dostupné společnosti CETIN a.s. ke dni podání Žádosti.

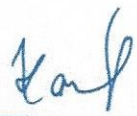
Ze strany společnosti CETIN a.s. může v některých případech docházet ke zpracování Vašich osobních údajů. Ke zpracování Vašich osobních údajů dochází vždy v souladu s platnými právními předpisy. Konkrétní zásady a podmínky zpracování osobních údajů společností CETIN a.s. jsou dostupné na stránce <https://www.cetin.cz/zasady-ochrany-osobnich-udaju>.

V případě dotazů k Vyjádření kontaktujte prosím asistenční linku 800 630 630.

**Přílohami Vyjádření jsou:**

- *Všeobecné podmínky ochrany SEK*
- *Informace k vytýčení SEK ve vlastnictví společnosti CETIN a.s.*
- *Situační výkres (obsahuje Zájmové území určené a vyznačené Žadatelem a výřezy účelové mapy SEK)*

Vyjádření vydala společnost **CETIN a.s.** dne: 9. 7. 2024.



CETIN a.s.  
Českomoravská 2510/19, Libeň  
190 00 Praha 9  
DIČ: CZ04084063  
102



**VŠEOBECNÉ PODMÍNKY OCHRANY SÍTĚ ELEKTRONICKÝCH KOMUNIKACÍ společnosti CETIN a.s.****1. PLATNOST VŠEOBECNÝCH PODMÍNEK**

- i) Tyto Všeobecné podmínky ochrany sítě elektronických komunikací (dále jen „**VPOSEK**“) tvoří součást Vyjádření (jak je tento pojem definován níže v článku 2 VPOSEK).
- ii) V případě rozporu mezi Vyjádřením a těmito VPOSEK mají přednost ustanovení Vyjádření, pokud není těmito VPOSEK stanoveno jinak.

**2. DEFINICE**

Níže uvedené termíny, jsou-li použity v těchto VPOSEK a uvozeny velkým písmenem, mají následující význam:

„**CETIN**“ znamená CETIN a.s. se sídlem Českomoravská 2510/19, Libeň, 190 00 Praha 9, IČO: 04084063, zapsaná v obchodním rejstříku vedeném Městským soudem v Praze pod spz. B 20623;

„**Den**“ je kalendářní den;

„**Kabelovod**“ podzemní zařízení sestávající se z tělesa Kabelovodu a kabelových komor, sloužící k zatahování kabelů a ochranných trubek;

„**Občanský zákoník**“ znamená zákon č. 89/2012 Sb., občanský zákoník, ve znění pozdějších předpisů;

„**POS**“ je zaměstnanec společnosti CETIN, pověřený ochranou sítě, Eva Pyroutková, tel.: 602 428 844, e-mail: eva.pyroutkova@cetin.cz;

„**Pracovní den**“ znamená Den, který není v České republice dnem pracovního klidu nebo státem uznaným svátkem;

„**Příslušné požadavky**“ znamená jakýkoli a každý příslušný právní předpis, vč. technických norem, nebo normativní právní akt veřejné správy či samosprávy, nebo jakékoli rozhodnutí, povolení, souhlas nebo licenci, včetně podmínek, které s ním souvisí;

„**Překládka**“ je stavba spočívající ve změně trasy vedení SEK ve vlastnictví CETIN nebo přemístění zařízení SEK ve vlastnictví CETIN; Stavebník, který Překládku vyvolal, je dle ustanovení § 104 odst. 17 Zákona o elektronických komunikacích povinen uhradit společnosti CETIN veškeré náklady na nezbytné úpravy dotčeného úseku SEK, a to na úrovni stávajícího technického řešení;

„**SEK**“ je síť elektronických komunikací ve vlastnictví CETIN;

„**Stavba**“ je stavba a/nebo činnosti ve vztahu, k níž bylo vydáno Vyjádření, a je prováděna Stavebníkem a/nebo Žadatelem v souladu s Příslušnými požadavky, povolená příslušným správním rozhodnutím vydaným dle Stavebního zákona;

„**Stavebník**“ je osoba takto označená ve Vyjádření;

„**Stavební zákon**“ je zákon č. 283/2021 Sb., stavební zákon, ve znění pozdějších předpisů;

„**Vyjádření**“ je vyjádření o poloze sítě elektronických komunikací vydané společností CETIN dne 9. 7. 2024 pod č.j. 210057/24;

„**Zájmové území**“ je území označené Žadatelem a/nebo Stavebníkem v Žádosti;

„**Situační výkres**“ je výkres, který je přílohou Vyjádření a obsahuje Zájmové území určené a vyznačené Žadatelem v Žádosti a výřezy účelové mapy SEK;

„**Zákon o elektronických komunikacích**“ je zákon č. 127/2005 Sb., o elektronických komunikacích a o změně některých souvisejících zákonů, ve znění pozdějších předpisů;

„**Žadatel**“ je osoba takto označená ve Vyjádření.

„**Žádost**“ je žádost, kterou Žadatel a/nebo Stavebník požádal CETIN o vydání Vyjádření.

**3. PLATNOST A ÚČINNOST VPOSEK**

Tyto VPOSEK jsou platné a účinné dnem odeslání Vyjádření na i) adresu elektronické pošty Stavebníka a/nebo Žadatele uvedenou v Žádosti nebo ii) adresu pro doručení prostřednictvím poštovní přepravy uvedenou Stavebníkem a/nebo Žadatelem v Žádosti.

**4. OBECNÁ PRÁVA A POVINNOSTI STAVEBNÍKA A/NEBO ŽADATELE**

- (i) Stavebník, Žadatel je výslovně srozuměn s tím, že SEK je veřejně prospěšným zařízením, byla zřízena ve veřejném zájmu a je chráněna Příslušnými požadavky.
- (ii) SEK je chráněna ochranným pásmem, jehož rozsah je stanoven (a) ustanovením § 102 Zákona o elektronických komunikacích a/nebo (b) právními předpisy účinnými před Zákonom o elektronických komunikacích, není-li Příslušnými požadavky stanoveno jinak.
- (iii) Stavebník, Žadatel nebo jím pověřená třetí osoba, je povinen při provádění Stavby nebo jiných prací, při odstraňování havárií a projektování staveb, řídit se Příslušnými požadavky, správnou praxí v oboru stavebnictví a technologickými postupy a je povinen učinit veškerá nezbytná opatření vyžadovaná Příslušnými požadavky k ochraně SEK před poškozením. Povinnosti dle tohoto odstavce má Stavebník rovněž ve vztahu k SEK, které se nachází mimo Zájmové území.
- (iv) Při zjištění jakéhokoliv rozporu mezi údaji v Situačním výkresu, který je přílohou Vyjádření a skutečným stavem, je Stavebník a/nebo Žadatel povinen bez zbytečného odkladu, nejpozději Den následující po zjištění takové skutečnosti, zjištěný rozpor oznámit POS.
- (v) Stavebník, Žadatel nebo jím pověřená třetí osoba, je povinen každé poškození či krádež SEK bezodkladně, nejpozději Den následující po zjištění takové skutečnosti, oznámit takovou skutečnost dohledovému centru společnosti CETIN na telefonní číslo +420 238 464 190.
- (vi) Bude-li Stavebník, Žadatel nebo jím pověřená třetí osoba na společnosti CETIN požadovat, aby se jako účastník správního řízení, pro jehož účely bylo toto Vyjádření vydáno, vzdala práva na odvolání proti rozhodnutí vydanému ve správním řízení, je oprávněn kontaktovat POS.

**5. POVINNOSTI STAVEBNÍKA PŘI PŘÍPRAVĚ STAVBY**

- (i) Při projektování Stavby je Stavebník povinen zajistit, aby projektová dokumentace Stavby (i) zohledňovala veškeré požadavky na ochranu SEK vyplývající z Příslušných požadavků, zejména ze Zákona o elektronických komunikacích a Stavebního zákona, (ii) respektovala správnou praxi v oboru stavebnictví a technologické postupy a (iii) umožňovala, aby i po provedení a umístění Stavby dle takové projektové dokumentace byla společnost CETIN, jako vlastník SEK schopna bez jakýchkoli omezení a překážek provozovat SEK, provádět údržbu a opravy SEK.
- (ii) Nebude-li možné projektovou dokumentací zajistit některý, byť i jeden z požadavků dle předchozího odstavce (i) a/nebo umístění Stavby by mohlo způsobit, že nebude naplněn některý, byť i jeden z požadavků dle předchozího odstavce (i), vyvolá Stavebník Překládku.
- (iii) Při projektování Stavby, která se nachází nebo je u ní zamýšleno, že se bude nacházet v ochranném pásmu radiových tras společnosti CETIN a překračuje výšku 15 m nad zemským povrchem, a to včetně dočasných objektů zařízení staveníště (jeřáby, konstrukce, atd.) je Stavebník povinen písemně kontaktovat POS za účelem získání konkrétního stanoviska a podmínek k ochraně radiových tras společnosti CETIN a pro určení, zda Stavba vyvolá Překládku. Ochranné pásmo radiových tras v šíři 50m je zakresleno do situačního výkresu, který je součástí tohoto Vyjádření.

**VŠEOBECNÉ PODMÍNKY OCHRANY SÍTĚ ELEKTRONICKÝCH KOMUNIKACÍ společnosti CETIN a.s.**



- (iv) Pokud se v Zájmovém území nachází podzemní silové vedení (NN) ve vlastnictví společnosti CETIN, je Stavebník povinen ve vztahu k projektové dokumentaci zajistit totéž, co je uvedeno pod písm (i) tohoto článku 5, přičemž platí, že Stavebník vyvolá Překládku v případech uvedených pod písm (ii) tohoto článku 5.
- (v) Stavebník je povinen při projektování Stavby, která je stavbou (a) zařízení silových elektrických sítí (VN, VVN a ZVVN) a/nebo (b) trakčních vedení, provést výpočet či posouzení rušivých vlivů na SEK, zpracovat ochranná opatření, to vše dle a v souladu s Příslušnými požadavky. Stavebník je povinen nejpozději třicet (30) Dnů před podáním žádosti o vydání příslušného správního rozhodnutí k umístění Stavby dle Stavebního zákona předat POS výpočet či posouzení rušivých vlivů na SEK a zpracovaná ochranná opatření.
- (vi) Je-li Stavba v souběhu s Kabelovodem, nebo Kabelovod kříží, je Stavebník povinen nejpozději ke Dni, ke kterému započne se zpracováním projektové dokumentace ke Stavbě, oznámit POS a projednat s POS (a) veškeré případy, kdy trajektorie podvrtní a protlaků budou vedeny ve vzdálenosti menší, než je 1,5 m od Kabelovodu a (b) jakékoliv výkopové práce, které budou nebo by mohly být vedeny v úrovni či pod úrovní Kabelovodu nebo kabelové komory.
- (vii) Je-li Stavba umístěna nebo má být umístěna v blízkosti Kabelovodu, ve vzdálenosti menší, než jsou 2 m nebo kříží-li Stavba Kabelovod ve vzdálenosti menší, než je 0,5 m nad nebo kdekoliv pod Kabelovodem, je Stavebník povinen předložit POS k posouzení zakreslení Stavby v příčných řezech, přičemž do příčného řezu je Stavebník rovněž povinen zakreslit profil kabelové komory.

## 6. POVINNOSTI STAVEBNÍKA PŘI PROVÁDĚNÍ STAVBY

- (i) Stavebník je před započatím jakýchkoliv zemních prací ve vztahu ke Stavbě povinen vytyčit trasu SEK na terénu dle Příslušných požadavků a dle Stavebního zákona. S vytyčenou trasou SEK je Stavebník povinen seznámit všechny osoby, které budou anebo by mohly zemní práce ve vztahu ke Stavbě provádět. V případě porušení této povinnosti bude Stavebník odpovědný společnosti CETIN za náklady a škody, které porušením této povinnosti společnosti CETIN vzniknou a je povinen je společnosti CETIN uhradit.
- (ii) Pět (5) Pracovních dní před započatím jakýchkoliv prací ve vztahu ke Stavbě je Stavebník povinen oznámit společnosti CETIN, že zahájí práce či činnosti ve vztahu ke Stavbě. Písemné oznámení dle předchozí věty zašle Stavebník na adresu elektronické pošty POS a bude obsahovat minimálně číslo jednací Vyjádření a kontaktní údaje Stavebníka.
- (iii) Stavebník je povinen zabezpečit a zajistit SEK proti mechanickému poškození, a to zpravidla dočasným umístěním silničních betonových panelů nad kabelovou trasou SEK. Do doby, než je zajištěna a zabezpečena ochrana SEK proti mechanickému poškození, není Stavebník oprávněn přejíždět vozidly nebo stavební mechanizací kabelovou trasu SEK. Při přepravě vysokých nákladů nebo při projíždění stroji, vozidly či mechanizací pod nadzemním vedením SEK je Stavebník povinen prověřit, zda výška nadzemního vedení SEK je dostatečná a umožňuje vzhledlivý a bezpečný způsob přepravy nákladu či průjezdu strojů, vozidel či mechanizace.
- (iv) Při provádění zemních prací v blízkosti SEK je Stavebník povinen postupovat tak, aby nedošlo ke změně hloubky uložení nebo prostorového uspořádání SEK. V místech, kde SEK vystupuje ze země do budovy, rozváděče, na sloup apod. je Stavebník povinen vykonávat zemní práce se zvýšenou mírou opatrnosti, výkopové práce v blízkosti sloupů nadzemního vedení SEK je Stavebník povinen provádět v takové vzdálenosti od sloupu nadzemního vedení SEK,

která je dostatečná k tomu, aby nedošlo nebo nemohlo dojít k narušení stability sloupu nadzemního vedení SEK. Stavebník je povinen zajistit, aby jakoukoliv jeho činností nedošlo bez souhlasu a vědomí společnosti CETIN (a) ke změně nivelety terénu, a/nebo (b) k výsadbě trvalých porostů, a/nebo (c) ke změně rozsahu a změně konstrukce zpevněných ploch. Pokud došlo k odkrytí SEK, je Stavebník povinen SEK po celou dobu odkrytí náležitě zabezpečit proti prověšení, poškození a odcizení.

- (v) Zjistí-li Stavebník kdykoliv během provádění prací ve vztahu ke Stavbě jakýkoliv rozpor mezi údaji v projektové dokumentaci a skutečností, je povinen bezodkladně přerušit práce a oznámit zjištěný rozpor na adresu elektronické pošty POS. Stavebník není oprávněn pokračovat v pracích ve vztahu ke Stavbě do doby, než získá písemný souhlas POS s pokračováním prací.
- (vi) Stavebník není bez předchozího písemného souhlasu společnosti CETIN oprávněn manipulovat s kryty kabelových komor, jakkoliv zakrývat vstupy do kabelových komor, a to ani dočasně, vstupovat do kabelových komor, jakkoliv manipulovat s případně odkrytými prvky SEK či s jakýmkoliv jiným zařízením se SEK souvisejícím. Rovněž bez předchozího písemného souhlasu společnosti CETIN není Stavebník oprávněn umístit nad trasou Kabelovodu jakoukoliv jinou síť technické infrastruktury v podélném směru.
- (vii) Byla-li v souladu s Vyjádřením a těmito VPOSEK odkryta SEK je Stavebník povinen tři (3) Pracovní dny před zakrytím SEK písemně oznámit POS zakrytí SEK a vyzvat ho ke kontrole před zakrytím. Oznámení Stavebníka dle předchozí věty musí obsahovat minimálně předpokládaný Den zakrytí, číslo jednací Vyjádření a kontaktní údaje Stavebníka. Stavebník není oprávněn provést zakrytí do doby, než získá písemný souhlas POS se zakrytím.

## 7. ROZHODNÉ PRÁVO

Vyjádření a VPOSEK se řídí českým právem, zejména Občanským zákoníkem, Zákonem o elektronických komunikacích a Stavebním zákonem. Veškeré spory z Vyjádření či VPOSEK vyplývající budou s konečnou platností řešeny u příslušného soudu České republiky.

## 8. PÍSEMNÝ STYK

Písemným stykem či pojmem „písemně“ se pro účely Vyjádření a VPOSEK rozumí předání zpráv jedním z těchto způsobů:

- v listinné podobě;
- e-mailovou zprávou se zaručeným elektronickým podpisem dle zák. č. 227/2000 Sb., o elektronickém podpisu a o změně některých dalších zákonů (zákon o elektronickém podpisu), ve znění pozdějších předpisů;

## 9. ZÁVĚREČNÁ USTANOVENÍ

- (i) Stavebník, Žadatel nebo jím pověřená třetí osoba je počínaje Dnem převzetí Vyjádření povinen užít informace a data uvedená ve Vyjádření pouze a výhradně k účelu, pro který mu byla tato poskytnuta. Stavebník, Žadatel nebo jím pověřená třetí osoba není oprávněn informace a data rozmnožovat, rozšiřovat, pronajímat, půjčovat či jinak umožnit jejich užívání třetí osobou bez předchozího písemného souhlasu společnosti CETIN.
- (ii) Pro případ porušení kterékoliv z povinností Stavebníka, Žadatele nebo jím pověřené třetí osoby, založené Vyjádřením /nebo těmito VPOSEK je Stavebník, Žadatel či jím pověřená třetí osoba odpovědný za veškeré náklady a škody, které společnosti CETIN vzniknou porušením povinností Stavebníka, Žadatele nebo jím pověřené třetí osoby.



Číslo jednací: 210057/24

Číslo žádosti: 0124 727 247

## Informace k vytyčení *SEK*

V případě požadavku na vytyčení *PVSEK* společnosti *CETIN a.s.* se, prosím, obračejte na společnosti uvedené níže.

### **CETIN a.s. - středisko Morava jih**

se sídlem: Českomoravská 2510/19, Libeň, 190 00 Praha 9

IČ: 04084063

DIČ: CZ04084063

kontakt: tel: 238461858 obslužná doba po-pa 8 - 14 hod

### **TEMO-TELEKOMUNIKACE, a.s. - výhradní dodavatel společnosti CETIN a.s.**

se sídlem: U Záběhlického zámku 233/15, 106 00 Praha 10

IČ: 25740253

DIČ: CZ25740253

kontakt: Vlček Josef, mobil: 606722446, e-mail: josef.vlcek2@temo.cz

### **CONTENT, s.r.o.**

se sídlem: Karlov 1246, 594 01 Velké Meziříčí, pobočka: Okružní 28/18, 591 01 Žďár nad Sázavou

IČ: 63492164

DIČ: CZ63492164

kontakt: Martin Kalina, tel/fax: 566521721, mobil: 777702117, e-mail: kalina@content-vm.cz, vytycenisiti@seznam.cz

### **ELTER, s.r.o.**

se sídlem: Straněnská 1149, 539 01 Hlinsko

IČ: 49814419

DIČ: CZ49814419

kontakt: tel.: 469312100, mobil: 731115925, e-mail: elter.hlinsko@xaz.cz  
Havel Stanislav, mobil: 736778264, Chadima Zdeněk, mobil: 731115933

### **GIS-STAVINVEX, a.s.**

se sídlem: Pražská 1156, Pelhřimov

IČ: 25163558

DIČ: CZ25163558

kontakt: Petr Novák, mobil: 737 286 334, tel/fax: 596 541 102, e-mail: ostrava@gis-stavinvox.cz

### **Chadima Zdeněk**

se sídlem: Máchova 257, 539 73 Skuteč

IČ: 01222163

DIČ:

kontakt: Zdeněk Chadima, tel: 731115933, e-mail: z.chadima@tiscali.cz

### **Josef Joura**

se sídlem: Okřešice 53, okres Třebíč, 674 01

IČ: 88282091

DIČ: CZ6312180820

kontakt: Josef Joura, mobil: 602578674, e-mail: josefjoura@seznam.cz

### **Karel Horský**

se sídlem: Poličská 877/36, 568 02 Svitavy - Předměstí

IČ: 01377841

DIČ:

kontakt: Karel Horský, mobil: 602 483 023, e-mail: k.horsky.sy@gmail.com

### **K+K ELTEC, s.r.o.**

se sídlem: Smetanova 997, 517 41 Kostelec nad Orlicí

IČ: 25277308

DIČ: CZ25277308

kontakt: Radovan Krsek, mobil: 603486395, e-mail: krsek@eltec.cz



Číslo jednací: 210057/24

Číslo žádosti: 0124 727 247

**PELMONT s.r.o**

se sídlem: Vlášnická 1111, 393 01 Pelhřimov

IČ: 25172786

DIČ: CZ25172786

kontakt: Karel Pichl, tel.: 565325325, fax: 565333565, mobil: 602227227, e-mail: pelmont@pelmont.cz

**Radim Zabloudil**

se sídlem: Tábor 2356/28a, 602 00 Brno - Žabovřesky

IČ: 74899589

DIČ: CZ6210151585

kontakt: Radim Zabloudil, mobil: 602760276, e-mail: radim.zabloudil@seznam.cz

**SETO spol. s r.o.**

se sídlem: Hradecká 17/IV, 380 01 Dačice

IČ: 46683461

DIČ: CZ46683461

kontakt: Ondřej Lička, mobil: 720978725, email: vytycovani@seto.cz

**TELEPROG s.r.o.,**

se sídlem: Znojemská 4665/78a, 586 01 Jihlava

IČ: 60721197

DIČ: CZ60721197

kontakt: Luboš Štěpnička, tel.: 567322089, fax: 567161319, mobil: 602782898, e-mail: stepnicka@teleprog.cz

**Vegacom, a.s.**

se sídlem: Rantířov 20, ( Areál Agropodnik), 588 41 Vyskytná nad Jihlavou

IČ: 25788680

DIČ: CZ25788680

kontakt: Martin Pečar, mobil: 603855658, e-mail: pecar@vegacom.cz

Zdeněk Plšek, mobil: 605232401, e-mail: plsek@vegacom.cz

**Zbyněk Kazda**

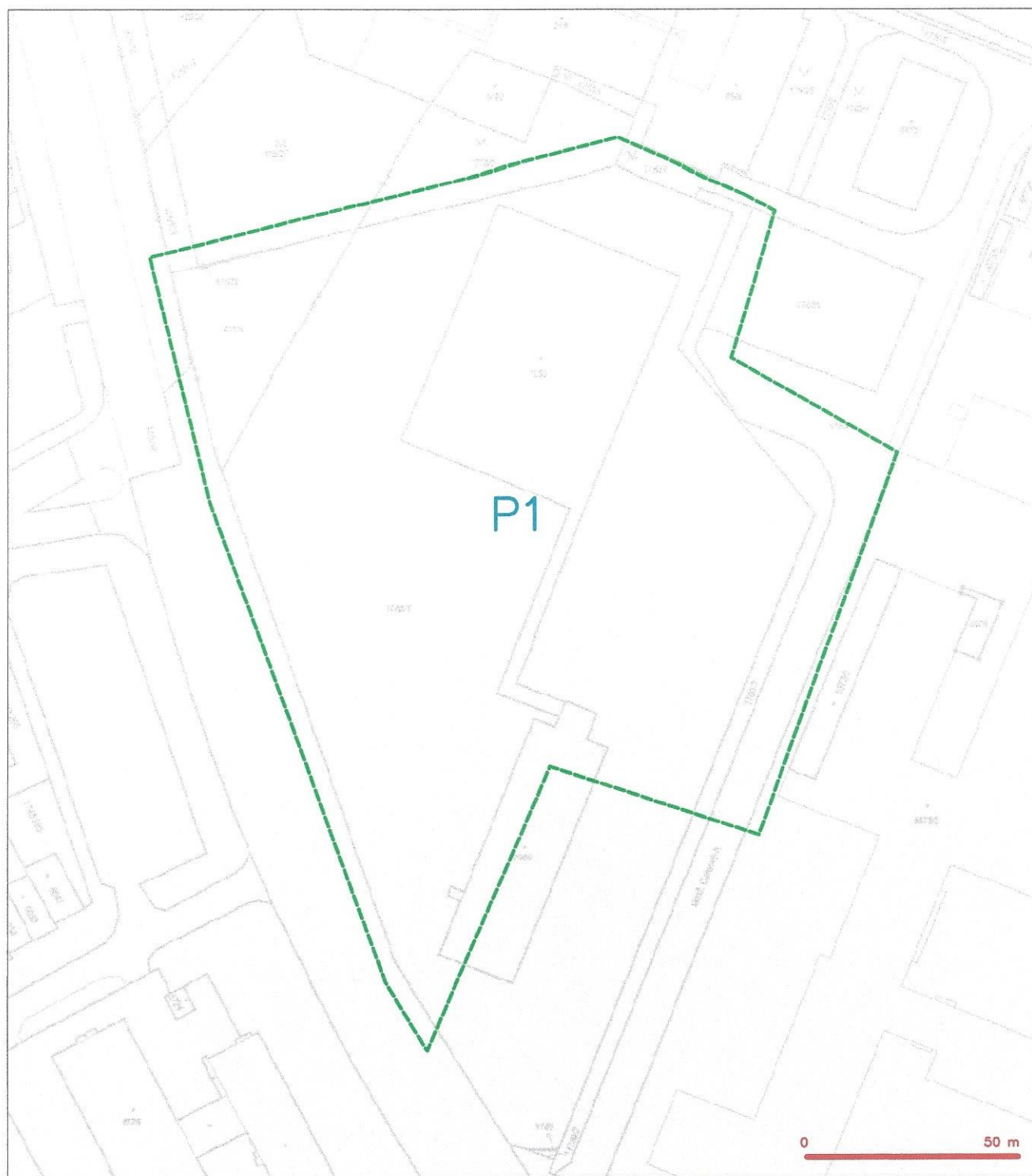
se sídlem: Hornoměstská 1711/4, 594 01 Velké Meziříčí

IČ: 01657917

DIČ:

kontakt: Zbyněk Kazda, mobil: 775940694, email: kazda@vytyceni.cz

# SITUAČNÍ VÝKRES - ZÁJMOVÉ ÚZEMÍ



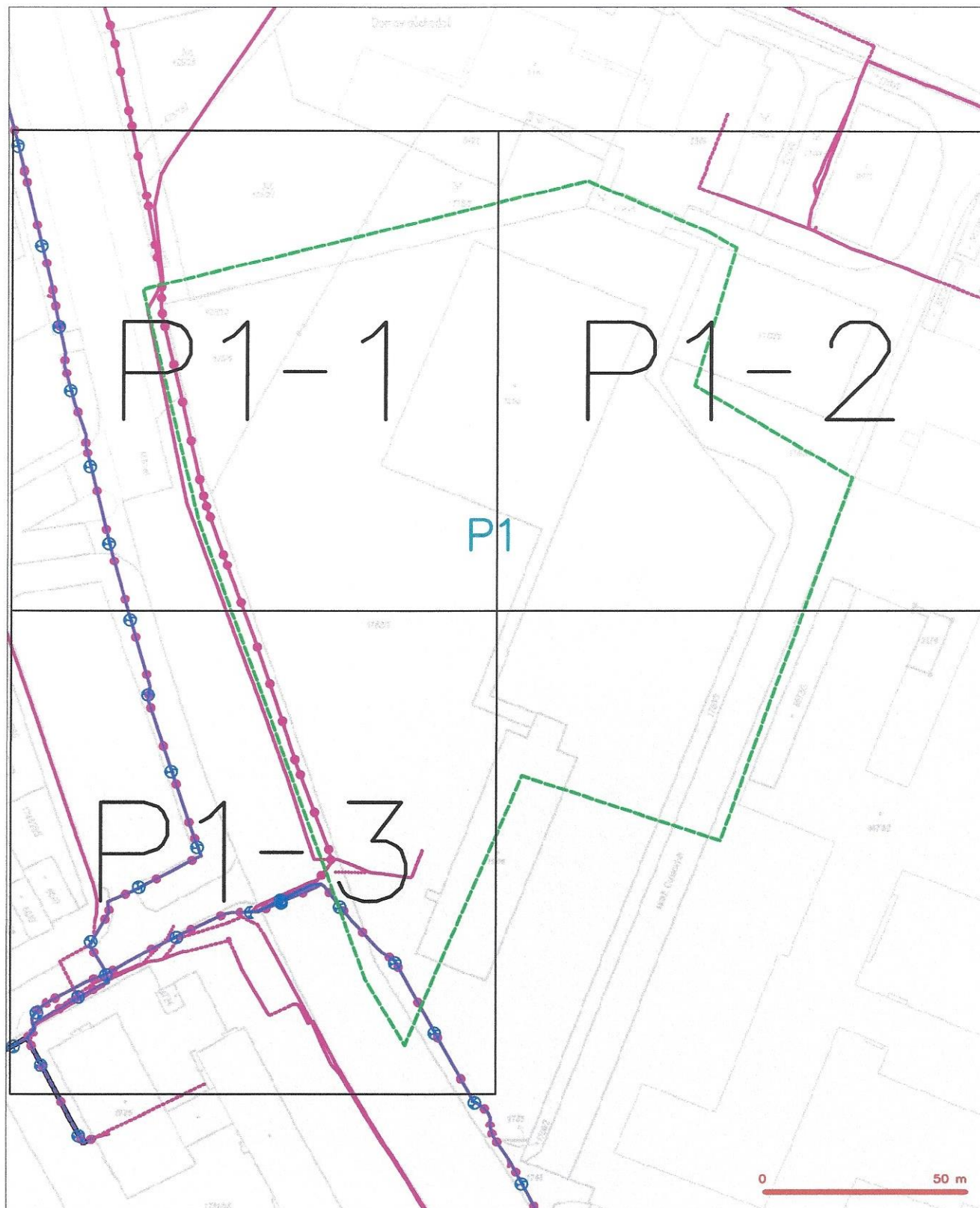
## LEGENDA

----- hranice zájmového území z vyjádření

*Kaš*  
 CETIN a.s.  
 Českomoravská 2510/19, Libeň  
 190 00 Praha 9  
 DIČ: CZ04084063  
 102



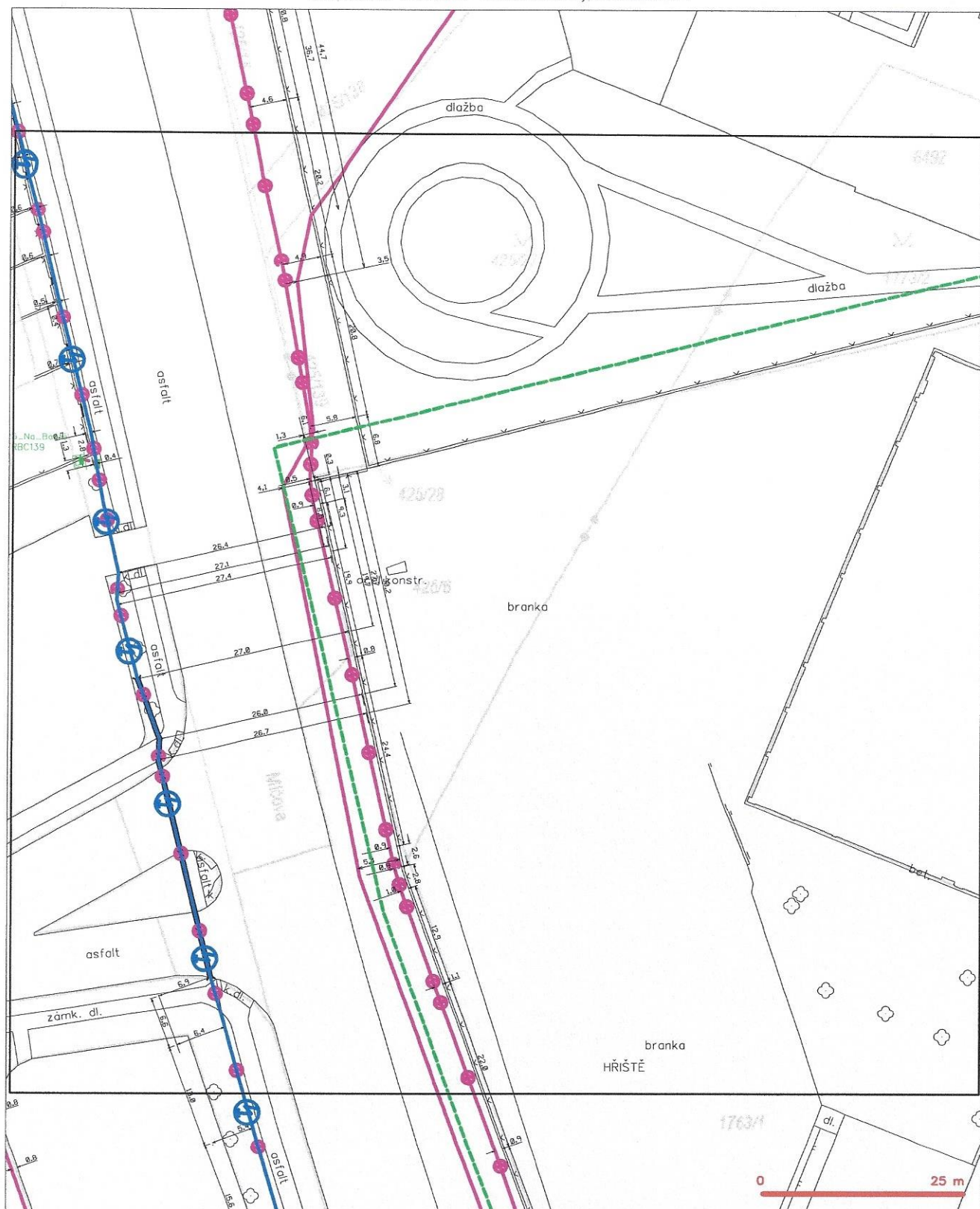
# SITUAČNÍ VÝKRES - POLYGON I



## LEGENDA

- |   |   |
|---|---|
| --- hranice výměrového území k vyjádření            | --- nezaměřený průběh optického kabelu, HDPE trubky |
| --- NN přípojka, území s NN přípojkou CETIN         | --- nebo soustředěný optického a metalického kabelu |
| --- zaměřený průběh metalického kabelu              | --- rozvodná síť, odvětvová pásmo rozvodné síť      |
| --- zaměřený průběh optického kabelu, HDPE trubky   | --- rozvodná síť                                    |
| --- nebo soustředěný optického a metalického kabelu | --- napravná síť                                    |
| --- nezaměřený průběh metalického kabelu            | --- podzemní síť                                    |
| --- rozvodná síť                                    | --- síť s NN  |
|   | --- kolektor, kabelovod                             |

**SITUAČNÍ VÝKRES - POLYGON 1, list kladu P1-I**



**LEGENDA**

- |   |   |
|---|---|
| — branka zájmového území k vyjádření  | — nezaměřený příbeh optického kabelu, HDPE trubky nebo soustředěný optického a metalického kabelu |
| — NN přípojná, území s NN přípojkou CETIN   | — radiální síť, odrazová pásma radiální sítě  |
| — zaměřený příbeh metalického kabelu  | — radiální síť  |
| — zaměřený příbeh optického kabelu, HDPE trubky nebo soustředěný optického a metalického kabelu | — neorganizovaná síť  |
| — nezaměřený příbeh metalického kabelu  | — podzemní síť cizí   |
| — radiální síť cizí   | — síť s NN  |
|   | — kolektor, kabelovod   |



# SITUAČNÍ VÝKRES - POLYGON 1, list kladu P1-2

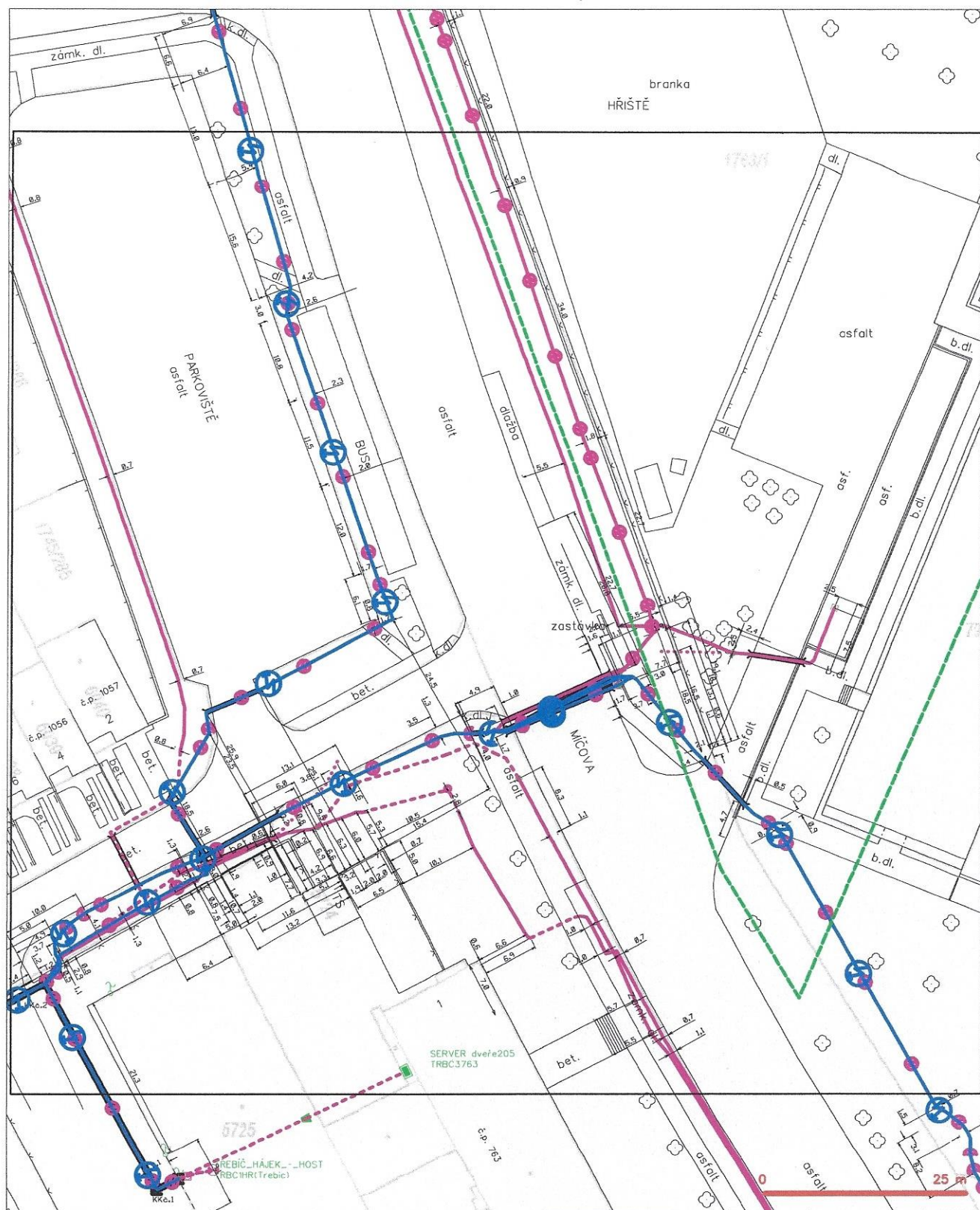


## LEGENDA

- hranice stávajícího území k vyjádření
- NI přípoje, území s NI přípojem CETIN
- zamýšlený příbeh optického kabelu
- zamýšlený příbeh optického kabelu, HDPE trubky nebo součástí optického a metalického kabelu
- nezamýšlený příbeh metalického kabelu
- podzemní síť

- nezamýšlený příbeh optického kabelu, HDPE trubky nebo součástí optického a metalického kabelu
- rozvodná síť, rozvodná pásmo rozvodné sítě
- podzemní síť
- inženýrská síť
- podzemní síť
- síť s NI

SITUAČNÍ VÝKRES - POLYGON 1, list kladu P1-3



### LEGENDA

- [illegible]



PROJEKTOVÁNÍ SPORTOVIŠŤ s.r.o.  
Kvítková 4323, 760 01 Zlín

Číslo žádosti: 97897  
Datum přijetí: 09.07.2024  
Datum vydání: 09.07.2024  
Vyřizuje: Divize Třebíč  
Tel. --

**Poskytnutí informace o existenci zařízení v provozování VODÁRENSKÉ AKCIOVÉ SPOLEČNOSTI, a. s. (dále jen VAS) pro akci: „SPŠ TŘEBÍČ - víceúčelové hřiště a sportoviště“**

**Žadatel / stavebník:** Střední průmyslová škola Třebíč, Manželů Curieových 734, 674 01 Třebíč

**V rámci předmětné akce je požadováno připojení na vodovod nebo kanalizaci v provozování VAS.**

**Informace o existenci zařízení v provozování VAS:**

V zájmovém území, které je přílohou této informace, nebo jeho blízkosti se **nachází** stávající zařízení v provozování VAS. Přesnou polohu stávajícího zařízení v provozování VAS je před zahájením stavebních činností nutno vytyčit. Upozorňujeme, že na daném území se však mohou nacházet i budoucí zařízení VAS ve výstavbě nebo zařízení jiných vlastníků či správců – zejména se jedná o vodovodní a kanalizační přípojky.

Pokud je Váš záměr blíže, než uvádí přesnost zakreslených sítí, kontaktujte pracovníka příslušné divize pro vytyčení, případně i objednání kopaných sond pro zpřesnění polohy infrastruktury. Kóta čáry hydrostatického tlaku ve Vámi zadané oblasti je orientačně 521 m n.m. Kótu hydrodynamického tlaku konzultujte v případě potřeby s našimi technikami.

**Tuto informaci VAS nelze použít pro účely jednání s orgány státní správy dle zákona č. 183/2006 Sb. v platném znění, taktéž nelze použít pro realizaci stavby a nenahrazuje vyjádření VAS k dokumentaci stavby.**

Informace VAS byla vygenerována automaticky na základě Vaší žádosti.

Informace o existenci zařízení v provozování VAS je platná 1 rok ode dne vydání.

**Přílohy:**

- o Situační výkres požadovaného zájmového území se zákresem stávajícího zařízení v provozování VAS v pdf souboru ke dni 09.07.2024
- o Digitální data stávajícího zařízení v provozování VAS v souřadném systému S-JTSK ve formátu dgn/dwg
- o Seznam požárních hydrantů

VODÁRENSKÁ AKCIOVÁ SPOLEČNOST, a.s.  
Divize Třebíč  
Kubišova 1172, 674 11 Třebíč  
Bankovní spojení: 1401711/0100  
sekretariát: +420 568 899 150, e-mail: sekretariat@vastr.cz

SÍDLO SPOLEČNOSTI:  
Soběšická 820/156, Lesná, 638 00 Brno  
IČ: 49455842, DIČ: CZ49455842  
Společnost je zaregistrována v obchodním rejstříku  
vedeném Krajským soudem v Brně, oddíl B, vložka 1181

[www.vodarenska.cz](http://www.vodarenska.cz)

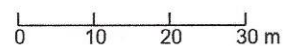
$2/4$

$4/4$

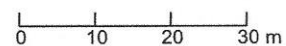
$1/4$

$3/4$

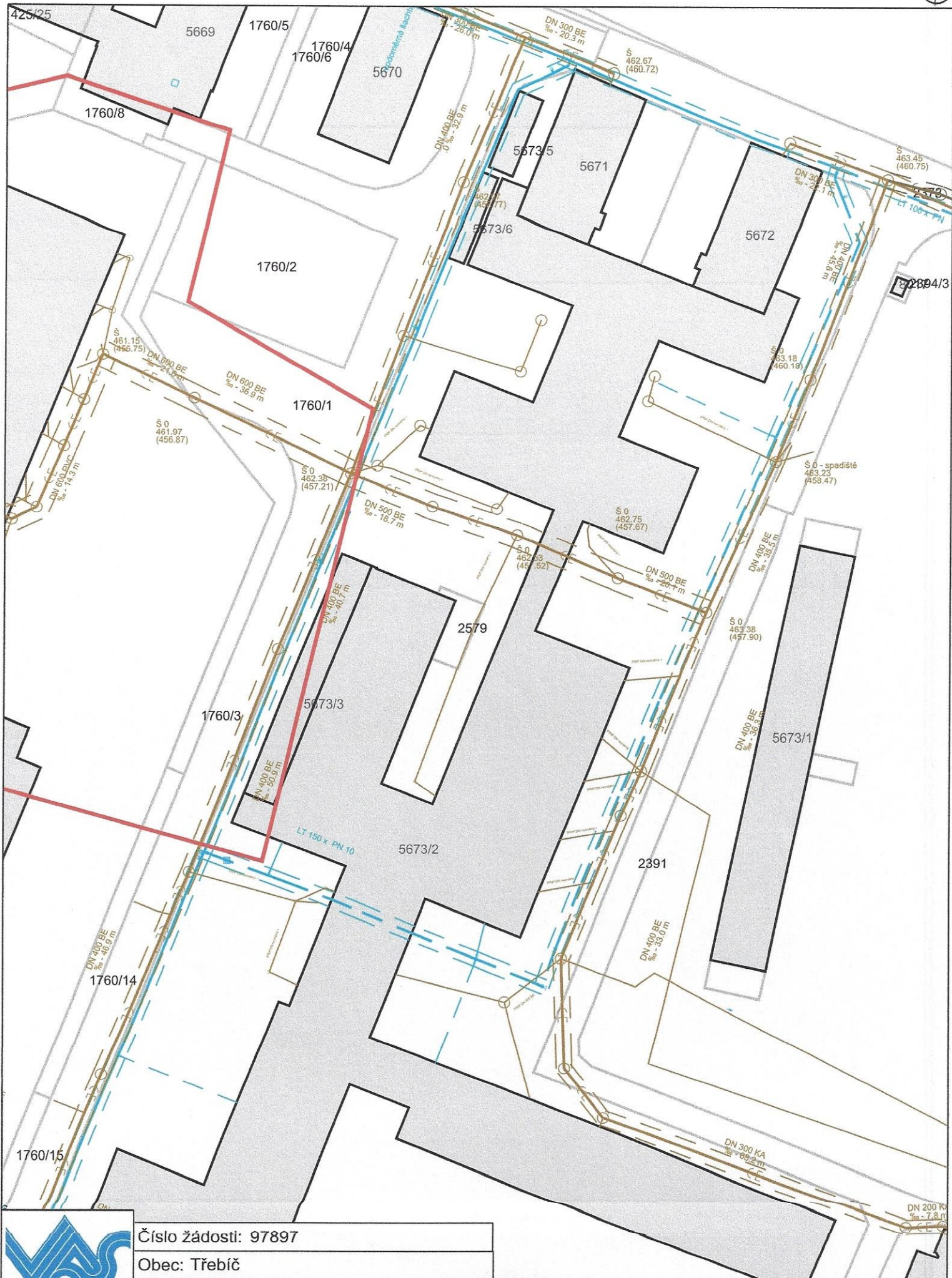








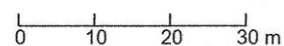








Datum žádosti: 9. 7. 2024





## LEGENDA:

### VODOVOD:

	VODOVODNÍ ŘAD S OCHRANNÝM PÁSMEM GEODETICKY ZAMĚŘENÝ (předpokládaná přesnost zákresu je uvnitř plochy vymezené jako ochranné pásmo dle zákona o VaK)
	VODOVODNÍ ŘAD S OCHRANNÝM PÁSMEM Z DOKUMENTACE/DIGITALIZACÍ (předpokládaná přesnost zákresu je uvnitř plochy vymezené jako ochranné pásmo dle zákona o VaK rozšířená o +1 m na obě strany)
	VODOVODNÍ ŘAD S OCHRANNÝM PÁSMEM PŘIBLIŽNĚ (předpokládaná přesnost zákresu je uvnitř plochy vymezené jako ochranné pásmo dle zákona o VaK rozšířená o +10 m na obě strany)
	VODOVODNÍ ŘAD ZRUŠENÝ
	VODOVODNÍ PŘÍPOJKA GEODETICKY ZAMĚŘENÁ
	VODOVODNÍ PŘÍPOJKA Z DOKUMENTACE/DIGITALIZACÍ
	VODOVODNÍ PŘÍPOJKA PŘIBLIŽNĚ
	CHRÁNIČKA
	VODOVODNÍ SHYBKA
	PÁSMO HYGIENICKÉ OCHRANY 1. STUPNĚ
	PÁSMO HYGIENICKÉ OCHRANY 2. STUPNĚ - VNITŘNÍ
	PÁSMO HYGIENICKÉ OCHRANY 2. STUPNĚ - VNĚJŠÍ
	POVRCHOVÝ ZDROJ VODY
	STUDNA/VRT
	PRAMENNÍ JÍMKA
	JÍMACÍ ZÁŘEZ
	AT STANICE
	ČERPACÍ STANICE PITNÉ VODY
	PODZEMNÍ HYDRANT
	NADZEMNÍ HYDRANT
	FONTÁNKA
	HYDRANT - KALNÍK
	KALOSVOD
	HYDRANT - VZDUŠNÍK
	AUTOMATICKÝ VZDUŠNÍK
	CHLOROVACÍ STANICE
	VODOVODNÍ ŠACHTA
	KALNÍKOVÁ ŠACHTA
	VZDUŠNÍKOVÁ ŠACHTA
	PŘÍPOJKOVÁ ŠACHTA
	UZÁVĚR VODY (SEKČNÍ/PŘED HYDRANTEM/NA PŘÍPOJCE)
	ÚPRAVNA VODY
	VODOJEM PODZEMNÍ
	VODOJEM NADZEMNÍ
	ORIENTAČNÍ SLOUPEK
	REDUKCE TLAKU
	ZASLEPENÍ ŘADU
	ZASLEPENÍ PŘÍPOJKY
	NEPROPOJENÉ KŘÍŽENÍ

### KANALIZACE:

	GRAVITAČNÍ KANALIZACE DEŠŤOVÁ S OCHRANNÝM PÁSMEM
	GRAVITAČNÍ KANALIZACE JEDNOTNÁ S OCHR. PÁSMEM
	GRAVITAČNÍ KANALIZACE SPLAŠKOVÁ S OCHR. PÁSMEM
	GRAVITAČNÍ KANALIZACE ZRUŠENÁ
	KANALIZAČNÍ VÝTLAK JEDNOTNÝ S OCHR. PÁSMEM
	KANALIZAČNÍ VÝTLAK SPLAŠKOVÝ S OCHR. PÁSMEM
	KANALIZACE TLAKOVÁ JEDNOTNÁ S OCHR. PÁSMEM
	KANALIZACE TLAKOVÁ SPLAŠKOVÁ S OCHR. PÁSMEM
	KANALIZACE PODTLAKOVÁ SPLAŠKOVÁ S OCHR. PÁSMEM
	VÝTLAK/TLAKOVÁ/PODTLAKOVÁ K. ZRUŠENÁ
	CHRÁNIČKA
	PŘÍPOJKA DEŠŤOVÁ
	PŘÍPOJKA JEDNOTNÁ
	PŘÍPOJKA SPLAŠKOVÁ
	KANALIZAČNÍ SHYBKA
	PÁSMO OCHRANY PROSTŘEDÍ KOLEM KAN. ZAŘÍZENÍ
	ČERPACÍ STANICE ODPADNÍCH VOD
	PODTLAKOVÁ STANICE ODPADNÍCH VOD
	ZPĚTNÁ KLAPKA
	VPUSTĚ
	RETENČNÍ NÁDRŽ
	DEŠŤOVÁ NÁDRŽ
	KANALIZAČNÍ ŠACHTA
	KANALIZAČNÍ ŠACHTA S ULIČNÍ VPUSTÍ DEŠŤOVÉ VODY
	SPADIŠTĚ
	SKLUZ
	UZÁVĚR TLAKOVÉ KANALIZACE (SEKČNÍ/DOMOVNÍ)
	ODVZDUŠŇOVACÍ VENTIL, PROPLACHOVACÍ SOUPRAVA
	ODLEHČOVACÍ KOMORA
	VÝUSTĚ
	LAPÁK SPLAVENIN
	ORIENTAČNÍ SLOUPEK
	ČISTÍRNA ODPADNÍCH VOD

	STRATEGICKÁ PLOCHA VaK
	OPLOCENÍ
	PŮDORYS NADZEMNÍHO OBJEKTU
	PŮDORYS PODZEMNÍHO OBJEKTU

### ELEKTRO:

	KABEL NN S OCHRANNÝM PÁSMEM VEDENÍ
	PŘÍPOJKOVÁ SKŘÍŇ
	ELEKTRICKÁ SKŘÍŇ
	CHRÁNIČKA
	ROZVADĚČ
	TRAFOSTANICE
	TRANSFORMÁTOR